

МУНИЦИПАЛЬНОЕ БЮДЖЕТНОЕ ДОШКОЛЬНОЕ ОБРАЗОВАТЕЛЬНОЕ  
УЧРЕЖДЕНИЕ - ДЕТСКИЙ САД № 41  
620072 г. Екатеринбург ул. Сыромолотова, 20-а, тел. 347-16-00

Результаты освоения обучающимися образовательной программы по итогам мониторинга за 2024-2025 учебный год старшей группы воспитателя Кореновой Галины Николаевны.

**Цель:** определить степень освоения воспитанниками основной образовательной программы дошкольного учреждения и влияния образовательного процесса, организуемого в дошкольном учреждении, на развитие ребенка.

**Предметом** мониторингового исследования являются целевые ориентиры усвоения воспитанниками основной образовательной программы.

**Субъект** мониторинга – дети дошкольного возраста.

**Форма** проведения мониторинга: наблюдения за детьми, игры, беседы, экспертные оценки. **Условия мониторинга:** результаты освоения детьми основной образовательной программы дошкольного образования оцениваются в форме педагогической диагностики путем наблюдений за ребенком, бесед.

Мониторинг проводился по 5 областям: физическое развитие, социально – коммуникативное развитие, познавательное развитие, речевое развитие, художественно – эстетическое развитие.

**Всего обследовано** - 24 воспитанника. Итоги мониторинга отражают удовлетворительный уровень освоения детьми ООП (результаты представлены в таблицах).

Образовательная деятельность в детском саду организована в соответствии с Федеральным законом от 29.12.2012 № 273-ФЗ «Об образовании в Российской Федерации», ФГОС дошкольного образования, СанПиН «Санитарно-эпидемиологические требования к устройству, содержанию и организации режима работы дошкольных образовательных организаций» в действующей редакции.

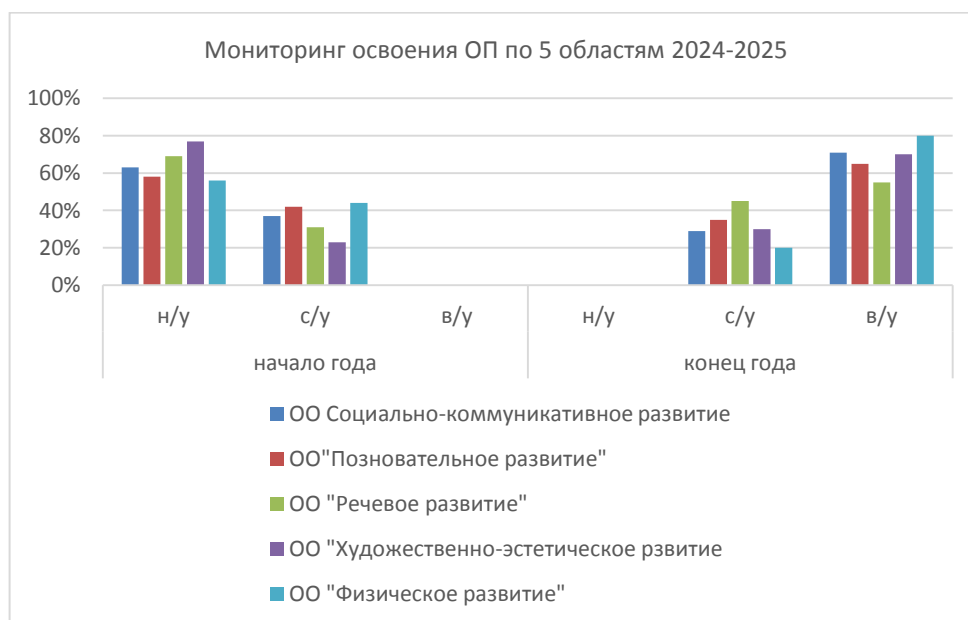
Организационно-педагогические условия образовательного процесса, созданные в учреждении, обеспечивают выбор оптимальных форм организации детской деятельности, как по содержанию (игровая, коммуникативная, двигательная, продуктивная, познавательно — исследовательская, трудовая деятельность, музыкально – художественная, художественно - творческая, чтение (восприятие художественной литературы), так и по форме (групповая, подгрупповая, индивидуальная). Проектирование образовательного процесса в учреждении представлено режимом жизнедеятельности (по возрастным группам), который корректируется в зависимости от сезона.

Основная образовательная программа детского сада отражает целевые компоненты, сбалансированное сочетание которых создает варианты

дошкольного образования, развитие обеспечивается системой взаимосвязанных моделей, направленных на формирование способностей к познанию, общению, совместной деятельности. Все педагоги работают по ООП и утвержденным рабочим программам. Педагогическое мастерство обеспечивается созданной системой повышения компетентности педагогов учреждения.

Уровень развития детей анализируется по итогам педагогической диагностики на основе анализа карт развития ребенка, наблюдений, итоговых занятий. Карты включают анализ уровня развития целевых ориентиров детского развития и качества освоения образовательных областей. Так, результаты качества освоения ООП по итогам учебного года выглядят следующим образом:

Мониторинг освоения ОП по 5 областям 2024-2025						
Образовательная область	начало года			конец года		
	н/у	с/у	в/у	н/у	с/у	в/у
ОО Социально-коммуникативное развитие	63%	37%	0%	0%	29%	71%
ОО "Познавательное развитие"	58%	42%	0%	0%	35%	65%
ОО "Речевое развитие"	69%	31%	0%	0%	45%	55%
ОО "Художественно-эстетическое развитие"	77%	23%	0%	0%	30%	70%
ОО "Физическое развитие"	56%	44%	0%	0%	20%	80%



**Выводы:** результаты педагогического анализа показывают преобладание детей с высоким и средним уровнями усвоения программного материала при прогрессирующей динамике на конец учебного года, что говорит о результативности образовательной деятельности в детском саду. Этому

способствует правильно построенный процесс, создана предметно-развивающая среда, профессионализм педагогов, индивидуальный дифференцированный подход к детям, использование в работе разного дидактического материала, качественное проведение занятий с детьми, партнёрские отношения с семьёй.

**Вместе с тем,** на следующий учебный год необходимо углубить работу по:

- речевому развитию – в данном случае, углубленная работа по звуковой культуре речи, обновление центров активности речевого творчества.

- художественно-эстетическому развитию - оптимизировать работу по созданию в ДООУ пространства художественного творчества, представленного целым рядом взаимопроникающих блоков образовательной области: изобразительной, музыкальной, пластической, театральной... для приобретения ребёнком возможностей самовыражения.

- социально-коммуникативное развитие: совершенствовать модульные игровые зоны таким образом, чтобы в них всегда была возможность творческого приспособления пространства к задачам игры, разворачиваемой ребёнком или несколькими детьми.
- физическому развитию: под физическим развитием, физической культурой применительно к дошкольному возрасту понимается осознание ребёнком представлений о собственном теле, его возможностях и ограничениях. Через физическую культуру возможно осознание себя и мира. Отсюда задача взрослых, - продолжать создавать в ДООУ условия, в которых ребёнок всё время попадал бы в ситуацию испытания своих физических возможностей, своей реакции на встречу с преградами. В группах и на участках детского сада улучшать условия для двигательной активности детей, т.е. организовывать свободное пространство для бега.

Заведующий МБДОУ-детский сад № 41



С. В. Мешавкина